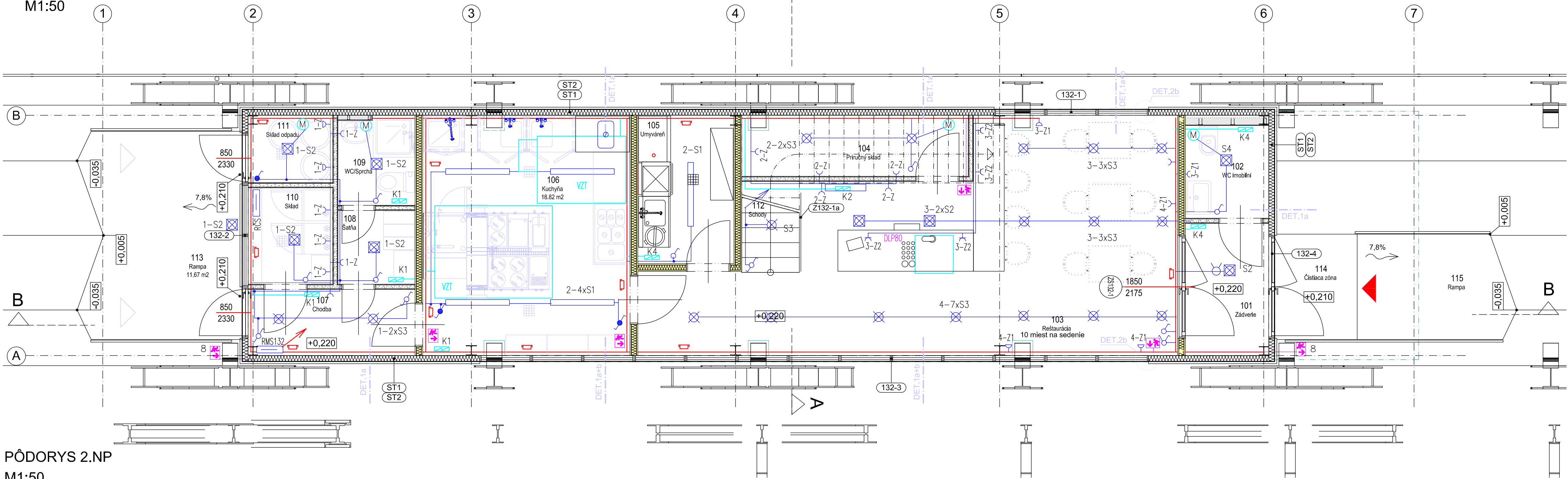
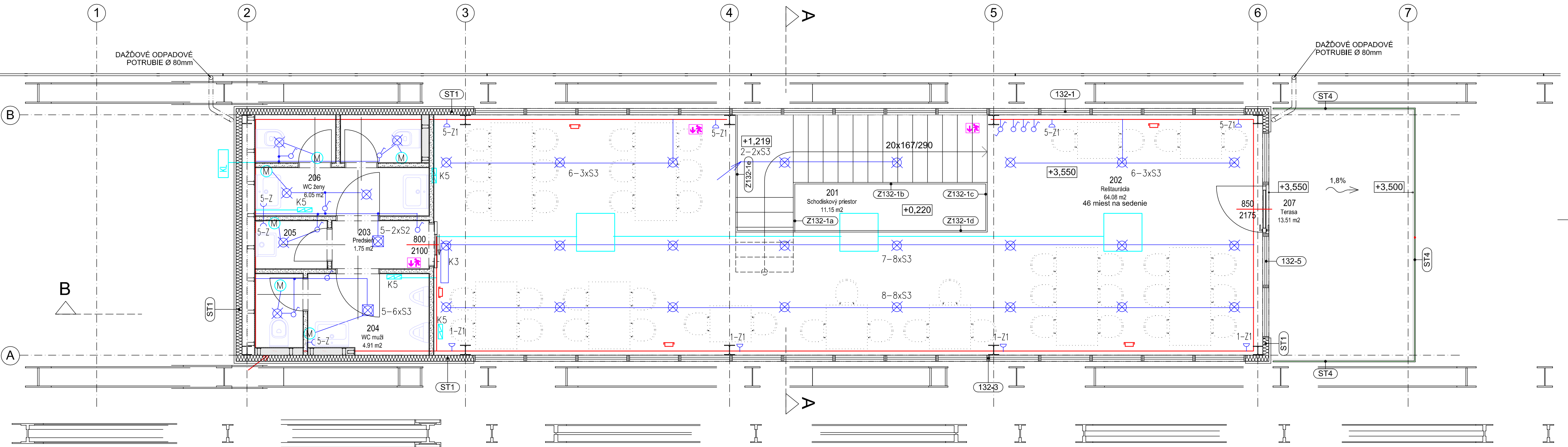


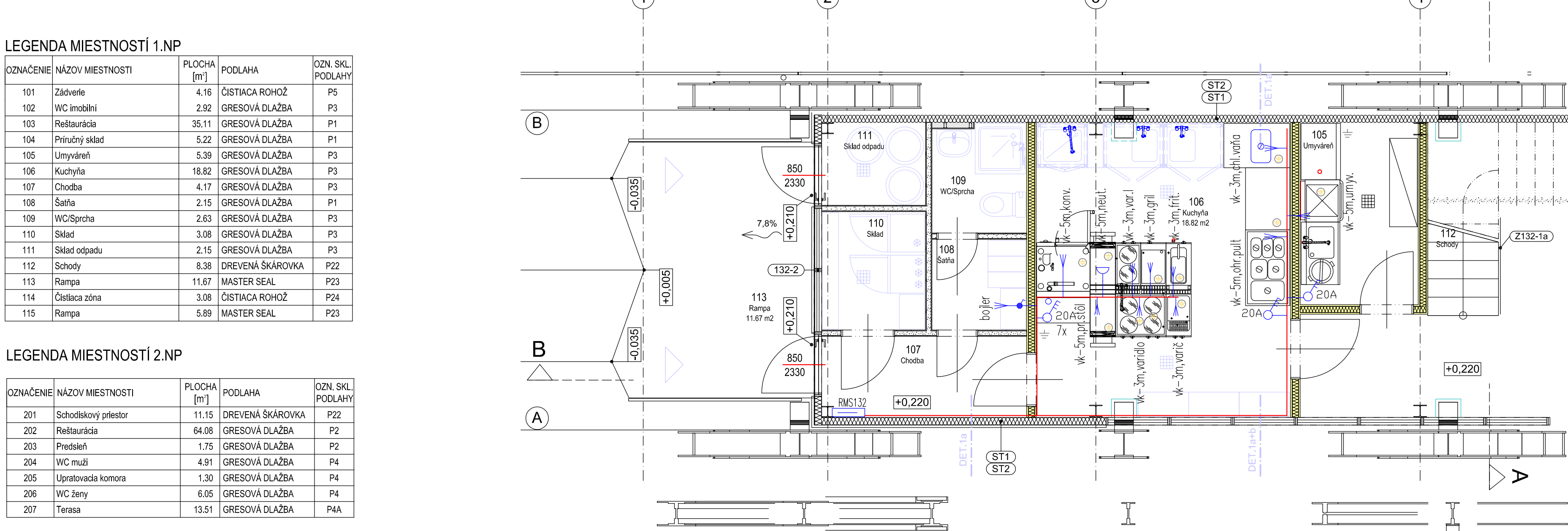
PÔDORYS 1.NP
M1:50



PÔDORYS 2.NP
M1:50



PÔDORYS KUCHYŇA
M1:50



LEGENDA MIESTNOSTÍ 1.NP

OZNAČENIE	NÁZOV MIESTNOSTI	PLOCHA [m²]	PODLAHA	OZN. SKL. PODLAHY
101	Zároveň	4.16	ČISTICA ROHOŽ	P5
102	WC inobitni	2.92	GRESOVÁ DLAŽBA	P3
103	Reštaurácia	35.11	GRESOVÁ DLAŽBA	P1
104	Prírodný sklad	5.22	GRESOVÁ DLAŽBA	P1
105	Umyvárň	5.39	GRESOVÁ DLAŽBA	P3
106	Kuchňa	18.82	GRESOVÁ DLAŽBA	P3
107	Chodba	4.17	GRESOVÁ DLAŽBA	P3
108	Šatňa	2.15	GRESOVÁ DLAŽBA	P1
109	WC/Sprcha	2.63	GRESOVÁ DLAŽBA	P3
110	Sklad	3.08	GRESOVÁ DLAŽBA	P3
111	Sklad odpadu	2.15	GRESOVÁ DLAŽBA	P3
112	Schody	8.38	DREVENÁ ŠKAROVKA	P22
113	Rampa	11.67	MASTER SEAL	P23
114	Čistiaci zóna	3.08	ČISTICA ROHOŽ	P24
115	Rampa	5.89	MASTER SEAL	P23

LEGENDA MIESTNOSTÍ 2.NP

OZNAČENIE	NÁZOV MIESTNOSTI	PLOCHA [m²]	PODLAHA	OZN. SKL. PODLAHY
201	Schodiskový priestor	11.15	DREVENÁ ŠKAROVKA	P22
202	Reštaurácia	64.08	GRESOVÁ DLAŽBA	P2
203	Predsieň	1.75	GRESOVÁ DLAŽBA	P2
204	WC muži	4.91	GRESOVÁ DLAŽBA	P4
205	Upratovacia komora	1.30	GRESOVÁ DLAŽBA	P4
206	WC ženy	6.05	GRESOVÁ DLAŽBA	P4
207	Terasa	13.51	GRESOVÁ DLAŽBA	P4A

LEGENDA

	EL. ROZVÁDZAČ
	ZÁSUVKA TROJF., 32A, 400V
	SÉRIOVÝ PREPÍNAČ ZAP., 10A, 230V, IP20
	STRIEDAVÝ PREPÍNAČ ZAPUSTENÝ, 10A, 230V, IP20
	JEDNOPÓLOVÝ SPÍNAČ ZAP., 10A, 230V, IP20
	POHYBOVÝ SNÍMAČ T1-T25°C do -50°C I, BEG, P03N-K-SM, IP54
	ZÁSUVKA 230V, 16A, IP20, OKRUH/NÁSOBNOST RAMIKA
	EL. ZÁSUVKA, 230V, 16A, IP44
	EL. ZÁSUVKA, 230V, 16A, IP20, V ŽLABE DLP
	EL. ZÁSUVKA, 400V, 32A, IP44
	SPORÁK PRIP. 20A, 400V, IP20
	Núdzové svietidlo s bateriou, 8W, IP54
	HLAVNÉ SPOLOČNÉ KÁBLOVÉ TRASY
	INDIVIDUÁLNE KÁBLOVÉ TRASY ELO
	VEDENÉ V ŽLABE RKSM610
	VEDENÉ V CHRÁNIČE V PODLAHE
	SÉRIOVÝ PREPÍNAČ ZAP., 10A, 230V, IP44
	VÝVOD BOJLER, VYPÍNAČ 20A, 230V, IP55
	JEDNOPÓLOVÝ SPÍNAČ ZAP., 10A, 230V, IP44
	EL. KONVEKTOR, 230V, 0,5kW, resp 2kW - pripojené cez zásuvku
	VZT JEDNOTKA 400V, 10kW
	KLIMA JEDNOTKA 400V, 9kW
	ROZVÁDZAČ ČERPAČEJ STANICE, 400V, 1,4kW
	ŽLAB PARAPETNY LEGRAND
	ZÁSUVKA ZAPUST. /2x1+N+PE/, 230V, 16A, IP55
	ZÁSUVKA NA POVRCH /1+N+PE/, 230V, 16A, IP55
	TROJF. VYP. 20A, 400V, IP44
	JEDNOF. VYP. 20A, 230V, IP44
	EP1...-EKVIPOT SVORKOVNICA /napr. Obo 1809/

vk-volný koniec

- S1-Disano, 960 Hydro LED Money-Saving, 960 47W CLD, 6886Lm
S2-Disano, Pastilla-100/240V 4000k, 18W, CLD, 1796Lm
S3-Disano, Pastilla-100/240V 4000k, 15W, CLD, 1444Lm
S4-Disano, Pastilla-100/240V 4000k, 24W, CLD, 1444Lm

ROZVODNÁ SIEŤ: 3/N/PE AC 400/230V 50Hz, TN-S

OCHRANA V NORMÁLNEJ PREVÁDZKE:

IZOLOVANÍM ŽIVÝCH ČASŤÍ (podľa STN 33 2000-4-41)

KRYTÍMÍ (podľa STN 33 2000-4-41)

PRÚDOVÝMI CHRÁNIČMI (podľa STN 33 2000-4-41)

OCHRANA PRI PORUČE: SAMOČINNÝM ODPOJENÍM NAPÁJANIA A POSPÁJANÍM (podľa STN 33 2000-4-41)

±0,000 = 212,920 m n.m.

Polohový súradnicový systém S-JTSK

Výškový súradnicový systém B.p.v.

Investor:	Mesto Trenčín Mierové nám. 2, 911 64 Trenčín	Parité:
Názov:	Zelený most - ulica (Fiesta)	
Miesto:	Trenčín	
Okres / obec:	Trenčín	
Katastr. územie:	Trenčín (864528), Orechovce (872598), Zlatovce (873551)	
Autor architektonického návrhu:	De Bondt s.r.o. Rybárska 7388, 911 01 Trenčín tel: 032/7480010, fax 7480013 e-mail: info@debondt.sk	Pečiatka:
Projektant:	De Bondt s.r.o. Rybárska 7388, 911 01 Trenčín tel: 032/7480010, fax 7480013 e-mail: info@debondt.sk	Ing.arch. Michal Jánky
Zodpovedný projektant:	Ing. Helena Horňáková	
Vypracoval:	Ing. Helena Horňáková	
Stupeň:	REALIZAČNÝ PROJEKT	Zák.č. 21-08-05
Objekt:	SO 132 Chill-out centrum / bistro (brunch, čítareň)	Dátum: 01/2023
Profesia:	1.7 Um. osvetlenie a vn. sinopr. rozvody	Formát: 8x4
Názov výkresu:	PÔDORYSY	Mierka: 1:50
		Č.výkresu: RP.D.132.7.01

Tlač: 5. 1. 2023
Obsah tohoto výkresu je výhradným majetkom zhotoviteľa a nemôže byť reprodukován, kopírovaný, ani inak odovzdávaný tretím osobám bez súhlasu zhotoviteľa.